



O novo ciclo de formação:
a vida inteira





A380

A380 AIRBUS

STOP

88

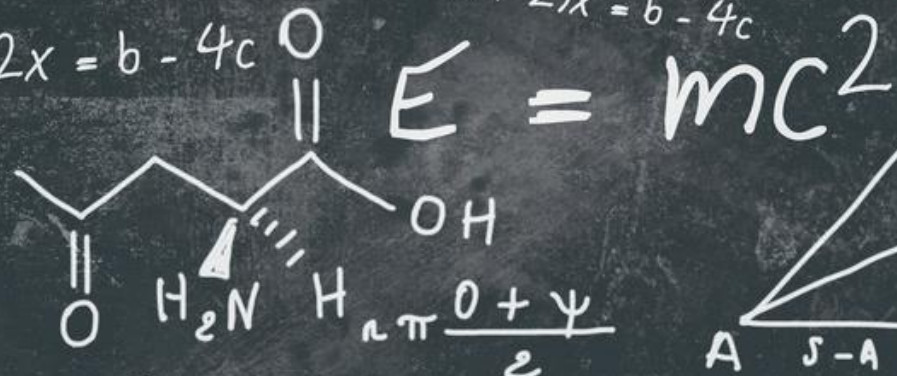




$$\Delta X = X_f - X_i \quad D^2 = \frac{1}{\rho^2} \frac{\rho - p}{\rho} \sim \frac{1}{\rho^2}$$

$$\Delta V = V_f - V_i \quad HO$$

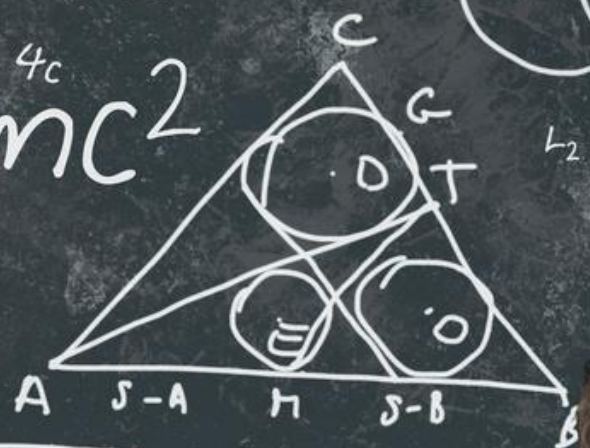
$$V = \sqrt{\frac{T}{\rho}} \quad a = \frac{v^2}{R}$$



$$\sin\left(\frac{a}{2}\right) = \pm \sqrt{\frac{1 + \cos a}{2}}$$

$$L_2 = 10 \log \left(\frac{1}{N} \sum_{i=1}^n 10^{\frac{L_i}{10}} \right)$$

$$\frac{V}{I} = R \quad \frac{7.1 \times 1000}{1}$$

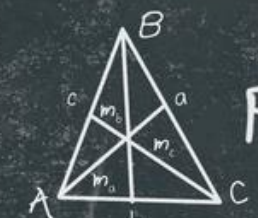


$$y = x^2 - 4x + 5$$
$$\frac{-(-4) \pm \sqrt{(-4)^2 - 4(1)(5)}}{2(1)}$$

$$z = \frac{\left(\frac{0+\psi}{2}\right)^2 + \left(\frac{1}{2} \log \left| \frac{B}{A} \right| \right)^2}{\int x^{\sum A(k)} dx}$$

$$= z \frac{5}{\sqrt{n}}$$

$$\frac{4 \pm \sqrt{16-20}}{2}$$



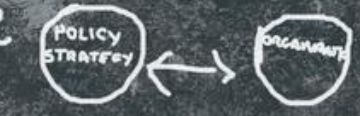
$$\frac{4 \pm \sqrt{-4}}{2}$$

$$\pi = 3.14159265$$
$$\frac{4+2i}{2} \rightarrow 2+i$$
$$\frac{4-2i}{2} \rightarrow 2-i$$



$$5(3x-1) - 7(2x-4) = 35$$

$$15x - 5 - 14x - 14 = 35$$
$$\sin\left(\frac{a}{2}\right) = \pm \sqrt{\frac{1 + \cos a}{2}}$$



Problemas Complexos

Múltiplas perspectivas

Non-algorithmic

Possuem várias soluções
ou não têm solução

Solução de Problemas Complexos

Intuição

Criatividade

Métodos iterativos



Top 10 skills

in 2020

1. Complex Problem Solving
2. Critical Thinking
3. Creativity
4. People Management
5. Coordinating with Others
6. Emotional Intelligence
7. Judgment and Decision Making
8. Service Orientation
9. Negotiation
10. Cognitive Flexibility

Transformação
Digital

Tecnologias
Emergentes

4ª Revolução Industrial

Inovação
Corporativa

Agilidade

Volatilidade

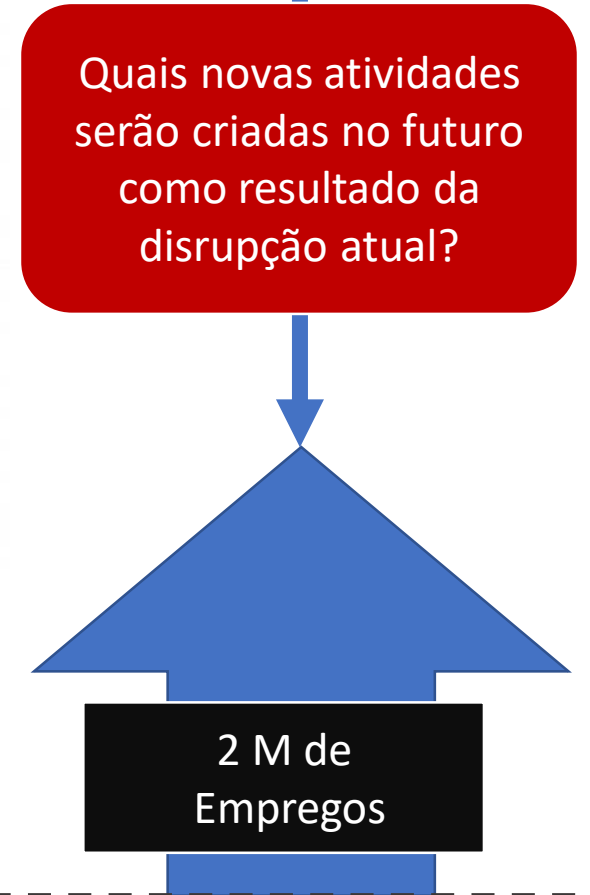
Incerteza

Mundo VUCA

Complexidade

Ambiguidade

Até 2020



“65% das crianças que estão entrando atualmente no ensino fundamental irão trabalhar com uma atividade que ainda não existe”

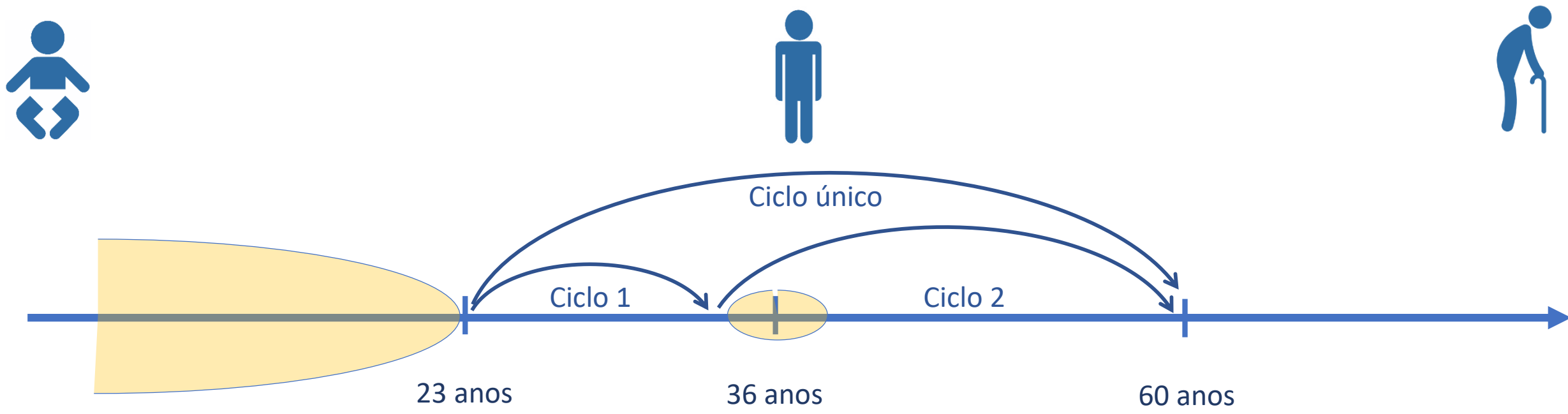
[para os atuais profissionais]

Em quanto tempo o
conhecimento que você
adquiriu se tornará obsoleto?

[para os futuros profissionais]

Será que as universidades estão
formando um bando de
desempregados?

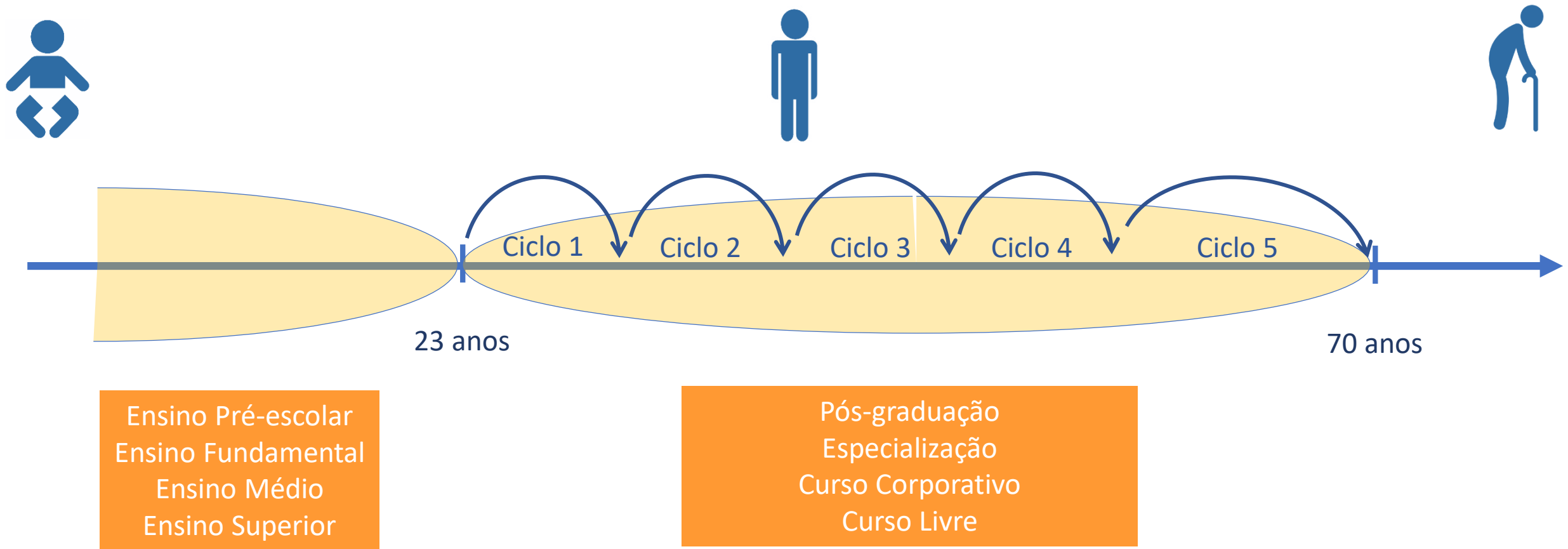
Passado



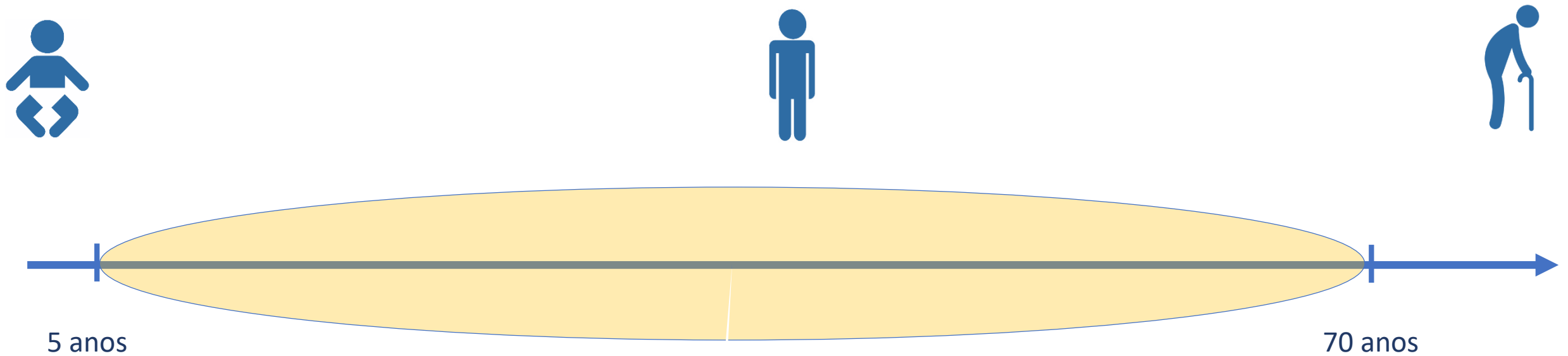
Ensino Pré-escolar
Ensino Fundamental
Ensino Médio
Ensino Superior

Pós-graduação

Presente/Futuro



Presente/Futuro

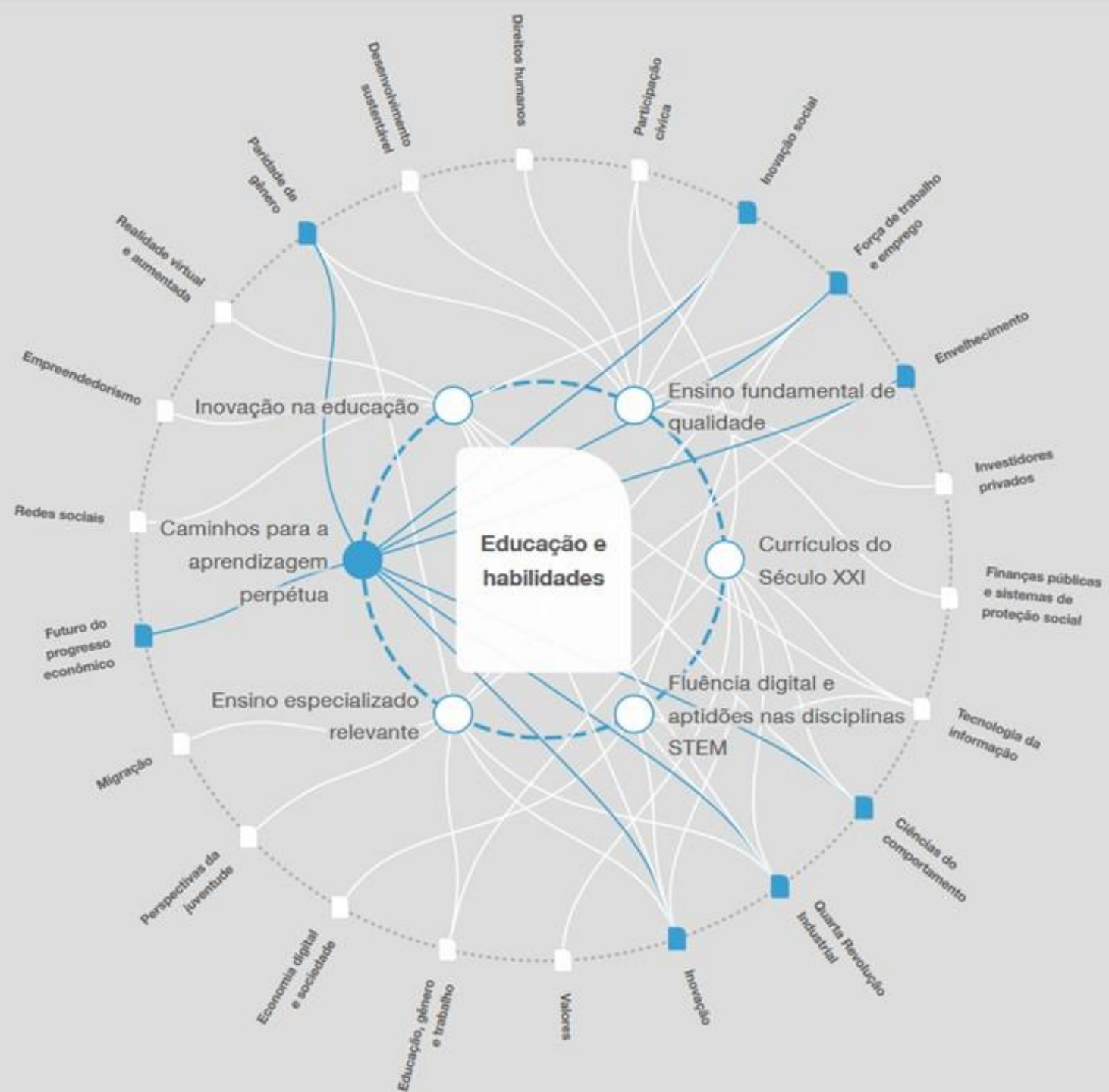


Lifelong Learning



WORLD ECONOMIC FORUM

Mapa das Transformações Globais



Livelong Learning

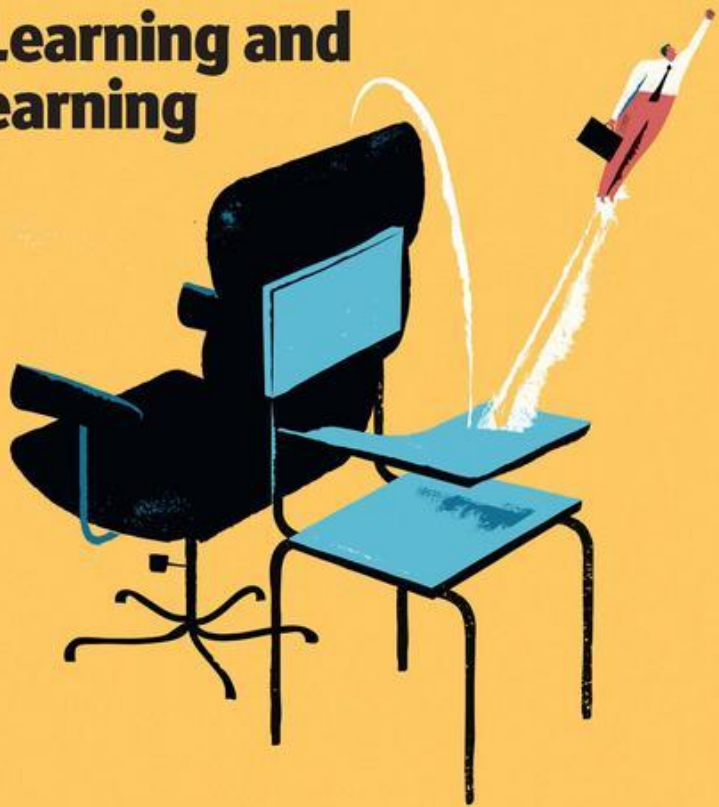
Preciso aprender
continuamente
porque o mundo
externo exige

Preciso aprender
continuamente
porque meu mundo
interno exige

The
Economist


SPECIAL REPORT
LIFELONG EDUCATION
January 14th 2017

Learning and earning



Lifelong Learning is
becoming
an economic
imperative

O aprender é um
comportamento
que deve ser aprendido



Ajudamos empresas a se tornar organizações modernas com a adoção da inovação corporativa

Organizações modernas

São organizações que aproveitam a criatividade e talento dos seus profissionais permitindo-os que sejam intraempreendedores de soluções inovadoras para seus negócios.

pólen 
estímulos criativos
soluções inovadoras

francis@polen.solutions
www.polen.solutions